

אבן ירושלים



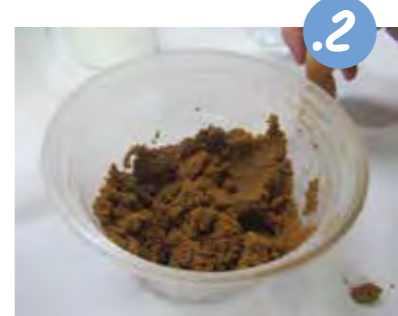
בכל יום מחדש אנו מחכים לזכות ולראות את ירושלים בבנינה. ובנינתים, הנה יצירה מתאימה לימים אלו. יצירת אבן שתהא מזכרת דוממת מהעבר המפאָר - בתקנה שבקרוֹב ממש תהיה זו מזכרת משנות הגלות הארכות שבאו סוף סוף אל קצוֹן...
לא יאָמוּ, כיצד מחמרים פשוטים ממש נתן ליצר יצירה שנראית כמו אבן אמתית - בכל צורה שרוצים!

מה צריך?

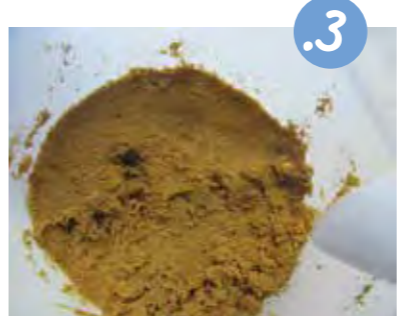
- מקל עגול פשוט של חצי ליטר
- קפסה או כלי נוסף שאמא מרשה לקלקל אותו כף שלא יהיה ראוי עוד לשמוש
- כוס מים
- גבס לבן (אם אין בבית גבס, ניתן לקנותו בשקלים בודדים בחנות לחמרי בנין)
- מעט חול ים (אם אין באזורכם שום ארגז חול או אחר בניה, אפשר להשתמש גם באדמה או בעפר)
- כפיות חד פעמיות לערבוב
- שפוד או קיסם ארוך
- ממלץ: דבק פלסטי לבן



1. שופכים מעט חול אל תוך המכל העגול בכמות שמכסה בערך 2-3 ס"מ מגבה הפלי, ומרטיבים את החול במים.



2. מערבבים היטב את המים ואת החול לקבלת עסה רטובה ונוחה לעבודה.



3. משטחים את החול הרטוב בתוך המכל, ומתחילים ליצור בחול ציור של ירושלים, של חומה או כל ציור מתאים אחר.



4.

למעשה, מה שאנחנו יוצרים כרגע זוהי תבנית שעליה נצק אחר כף את הגבס, כף שהגבס הסופי יתקבל בצורה ההפוכה לתבנית שהכנו. חשוב לשים לב לכך, שכל מה שבחול נראה כבליטה - יהיה בתבליט הסופי שקע, וכל מה שבראָה בחול כשקע - יהיה בתבליט הסופי בליטה. אני למשל רציתי לעשות חומה בולטת, ולכן יצרתי בחול שקע בצורת חומה. אם נרצה לעשות חומה ובתוכה שער, עלינו ליצר באמצע החומה בליטה מחול בצורת שער. כמו כן, אם כותבים אותיות - על האותיות שבחול להיות בכתב מראה. לחלקים עדינים כמו אותיות, ממלץ להשתמש בקיסם או בשפוד כדי 'לציר' בחול. את שאריות החול שמתקבלות בזמן הפסול, אפשר להוציא בעזרת כפית חד פעמית.



5.

קצת נוסף כתוב שמתאים לאבן שָלנו. האם אתם מצליחים להבחין במלה 'ירושלים' ההפוכה שבתמונה?



6.

7. קצת נוסף כתוב שמתאים לאבן שָלנו. האם אתם מצליחים להבחין במלה 'ירושלים' ההפוכה שבתמונה?



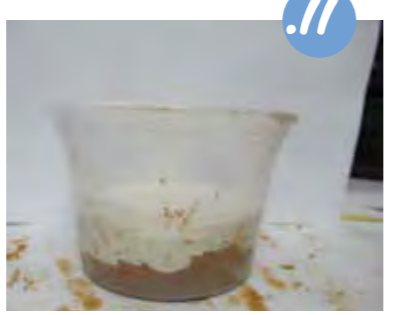
8.

8. קצת נוסף כתוב שמתאים לאבן שָלנו. האם אתם מצליחים להבחין במלה 'ירושלים' ההפוכה שבתמונה?



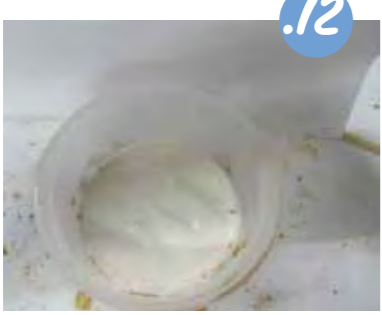
9.

9. קצת נוסף כתוב שמתאים לאבן שָלנו. האם אתם מצליחים להבחין במלה 'ירושלים' ההפוכה שבתמונה?



10.

10. קצת נוסף כתוב שמתאים לאבן שָלנו. האם אתם מצליחים להבחין במלה 'ירושלים' ההפוכה שבתמונה?



11.

11. קצת נוסף כתוב שמתאים לאבן שָלנו. האם אתם מצליחים להבחין במלה 'ירושלים' ההפוכה שבתמונה?



נניח את העבודה בצד ליבוש. אם השתמשנו רק בגבס, האבן תהיה בשפה תוף זמן קצר. אם הוספנו דבק, ידרש לפחות יום שלם עד שהתוצר יהיה יבש ממש. אחרי שהגבס יבש לחלוטין, נחלץ אותו בהירות מהפלי, ננער אותו ונשטף אותו מהחול.

ראיתם כמה יפה יצאה האבן?
אם אתם אינכם מרצים מספיק, אספו את החול שנשאר, נקו את החול ואת הגבס ממשטח העבודה - והתחילו מחדש.



אומנות ויצירה // מאת: אילה קורדיש

