

רקמת פרחים



הנשים בגולת הונגריה נודעו בחריצות כפיהן. הן טפחו והשקיעו את מרצן וכוחן בתוך הבית פנימה: הן באפית עוגות ומטעמים משבחים והן בנקיון ובקשוט הבית. מפיות רקומות עשרו כל מדף. היום נטעם מאותה אמונת עתיקה, ונרקם רקמה פרחונית.

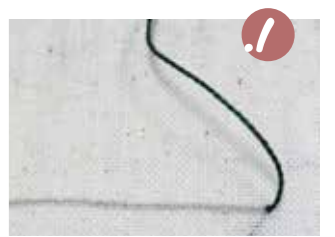
איך יוצרים?

חמרים:

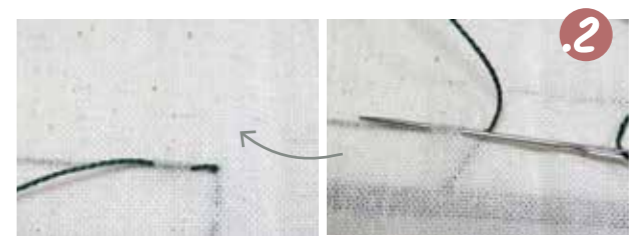
- איור חמוד ולא מרוב (פרחים, פרחים, אותיות וכדו')
- נייר העתקה צהב לבד (להשיג בחנויות סדקית)
- סכות תפירה
- מספרים לבד
- בד לרקמה - אריג יציב ולא דק מדי, שיהיה נוח לרקם עליו. אפשר לרקם על פריט עשוי מבד: תיק-בד, ארנקה, חלצה, מפה וכדומה.
- חשוק רקמה (לא חובה)
- חוטי רקמה
- מחט לרקמה

בהדרכה תלמדו תכים יפים ושמושיים לרקמת צמחיה:

תך גבעול:



1. מכניסים את המחט מלמטה בקצה הקו. (תמונה 3)



2. תוחבים לתוך הבד ומעלים שוב בהמשך הקו.



3. קצת חוזרים עם המחט אחורה: מזיזים עם המחט מעט את התפר שנוצר ויוצרים אתה בערך באמצע התפר על הקו המסומן. עולים שוב בהמשך הקו.



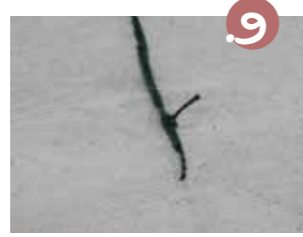
4. שימו לב לתפר שנוצר ומשתלב בתוך התר הקודם.



5. המשיכו כך: חזרו שוב עם המחט אחורה, הזיזו את התפר ורדו באמצעו, המשיכו כך עד לסוף הקו המסומן.



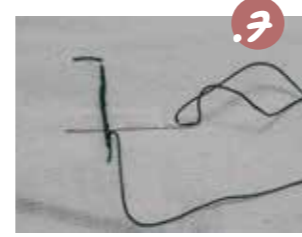
6. סיים התפר: חוזרים לתפר הקודם ויוצרים באמצעו.



9. עכשו מושכים את החוט עד הסוף. נוצר קשר שימנע את הרקמה מלהפרם. גוזרים את שארית החוט. תך גבעול משמש לרקמת הגבעולים.



8. מושכים אותה החוצה אף לא מושכים את החוט עד הסוף, כך שנוצרת לולאה. נכנסים עם המחט לתוך הלולאה



7. הופכים את הרקמה וקושרים: מכניסים את המחט מתחת לאחד התפרים.

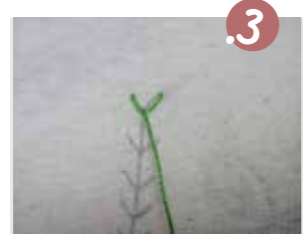
תך עלוה:



1. מכניסים את המחט בקצה השמאלי העליון של העלוה.



2. יורדים בקצה הימני ועולים באמצע, בנקודת ה-V שביניהם. מסדרים את החוט שיהיה מאחורי המחט.



3. מושכים את המחט

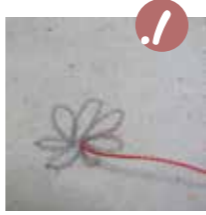


4. יורדים אמה עד לנקודת ה-V הבאה.

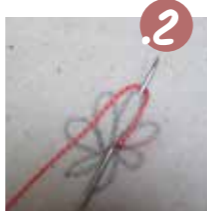


ושוב מעלים אותה בקצה השמאלי, יורדים בימני ועולים בנקודת ה-V ומסדרים את החוט מאחורי המחט, ממשיכים הלאה את כל הענף. תך עלוה משמש ליצירת צמח בעל עלים דקים. תוכלו לראות אותו מופיע גם בראש הסביון ברקמה הגדולה.

תך עלי כותרת:



1. עלו עם החוט לקצה פנימי של עלה הכותרת.



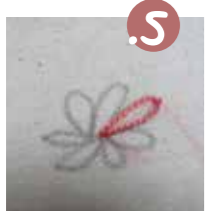
2. רדו בנקודה צמודה והעלו את המחט בקצה החיצוני של עלה הכותרת, סובבו את החוט כך שיעבר מאחורי המחט.



3. משכו את המחט החוצה.



4. והורידו אותה מעבר לחוט בנקודה סמוכה. כך התפר הזה יתפס את עלה הכותרת.



5. המשיכו כך בכל עלי הכותרת. התך מתאים לעלי כותרת ולעלים רגילים.

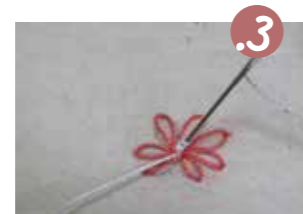
תך אבקנים:



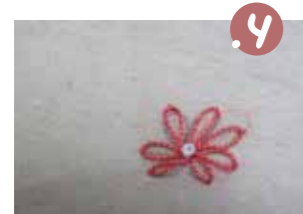
1. הכניסו את המחט במרכז הפרח וסובבו את החוט לשלושה סיבובים סביב המחט.



2. הכניסו את המחט בנקודה סמוכה -



3. בעת ההכנסה, הקפידו לשמור על החוט המלפף סביב המחט שישאר מתוח, ושלא יפתחו הסיבובים.



4. הנה האבקן. התך מתאים לאבקנים ולפרחים קטנטנים.

חפשו בתמונת הרקמה ומצאו את התכים שלמדנו בהצלחה!

