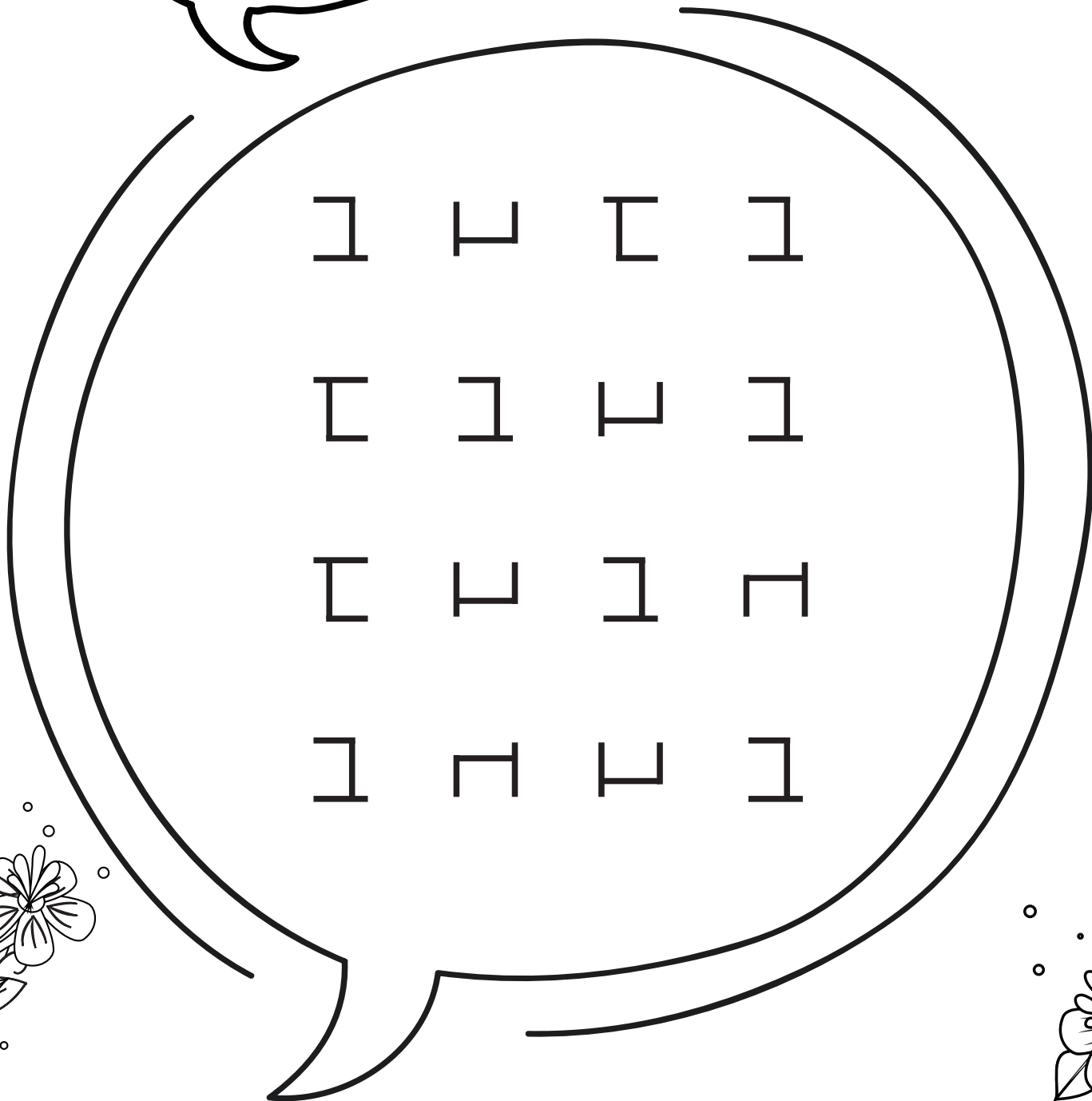
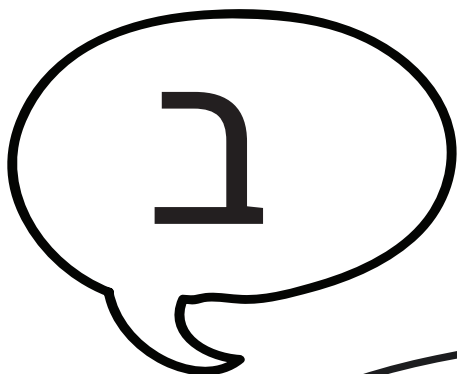


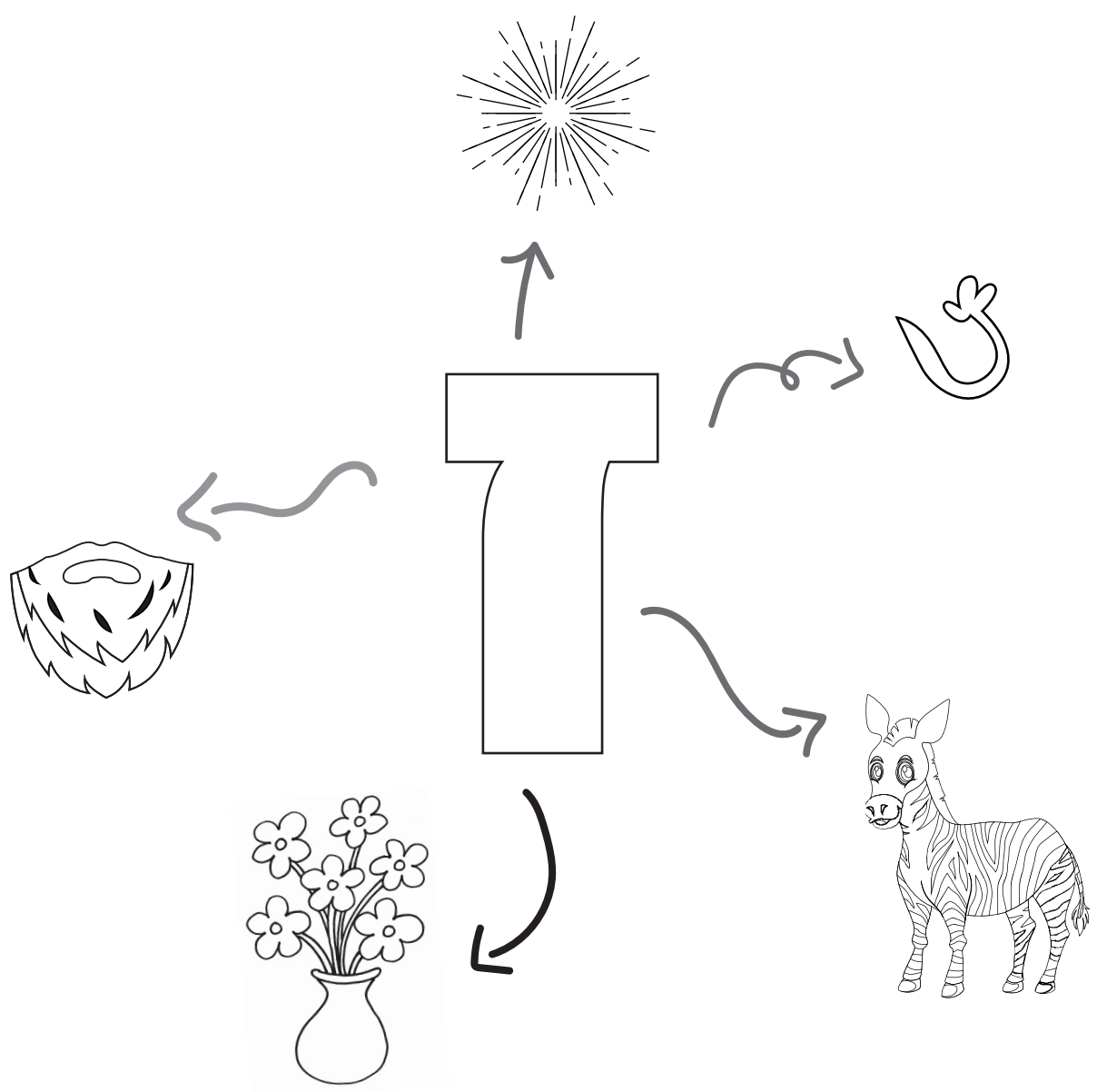
מצא את האות ב והקף בעיגול





מי מתחיל כמוני?

צבע או הקף בעיגול



זברה, זר, זקן, זנב, זיקוק

כתיבת האות ח

האות ח בנויה מ- 3 קווים:



• מתחילים מלמעלה עם קו שוכב כמו תקרה



• מוסיפים מלמעלה קיר בצד ימין



• מוסיפים מלמעלה קיר בצד שמאל

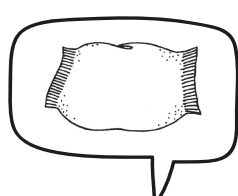
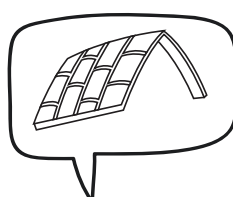
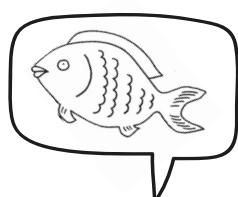
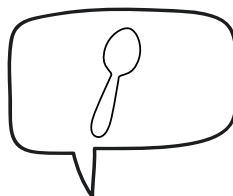
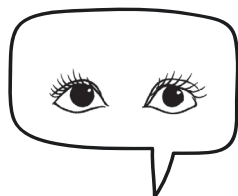
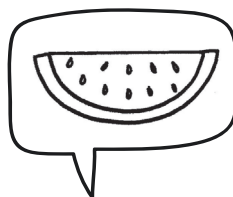
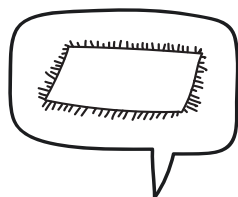


תרגול כתיבת האות ח

Handwriting practice area with four rows of lines. Each row has a solid top line, a dashed middle line, and a solid bottom line. The first two rows have a small 'ח' at the end of the top line for tracing. The last two rows are blank for independent practice.

מי מסתיים כמוני

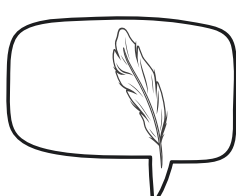
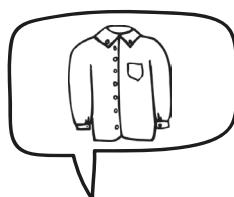
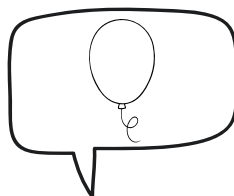
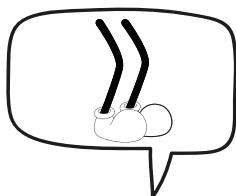
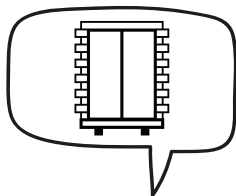
מתח קו בין שתי התמונות המתאימות



אופניים - עיניים, אבטיח - שטיח, כפית - מפית, מטריה - פטריה, גג - דג, עץ - חץ

מי מסתיים כמוני

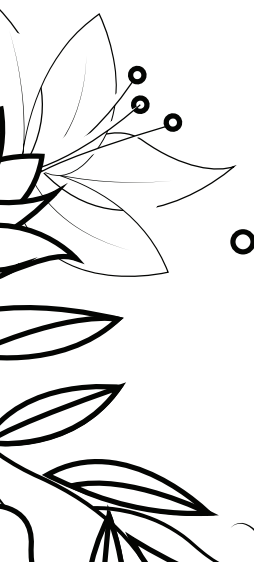
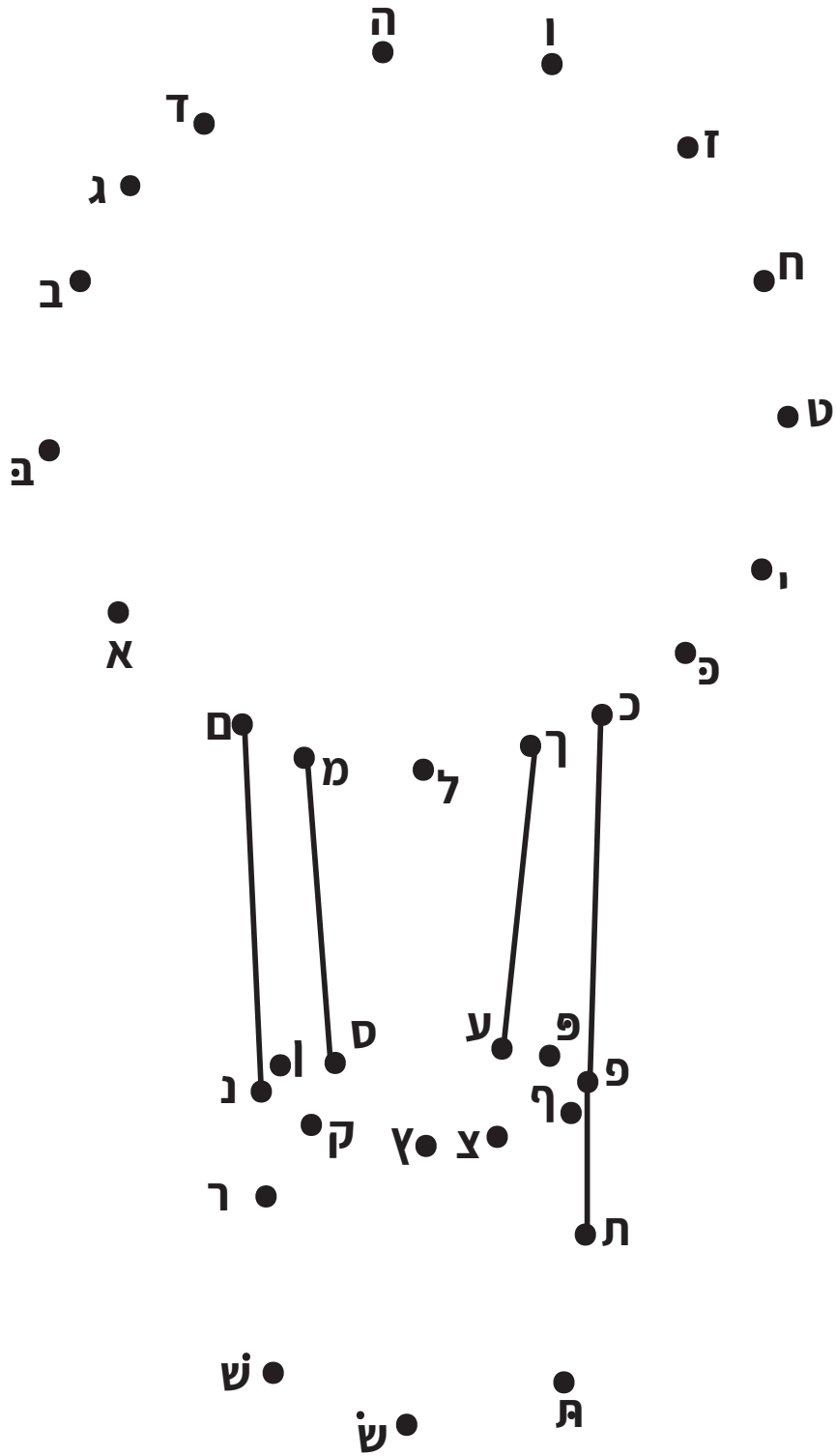
מתח קו בין שתי התמונות המתאימות



נעלים - רגלים, בלון - חלון, בית - זית, חולצה - נוצה, ברק - מרק, טיפה - ספה



חבר את הנקודות מא - ת



חבר את הנקודות מא - ת

