

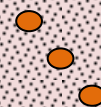
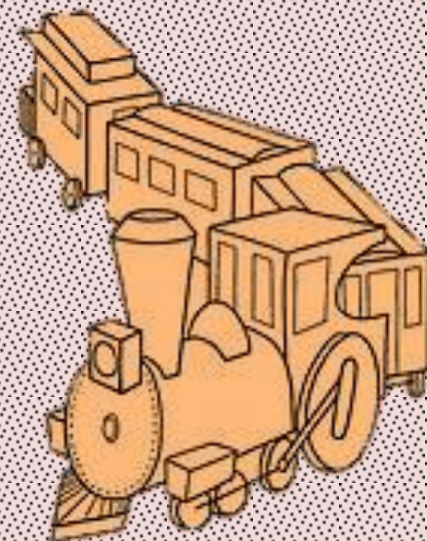
בס"ד



א א

טיפה- הטיפה יורדת
למטה- הנקודה תמיד
למטה

בס"ד



הרכבת נוסעת ושומעים

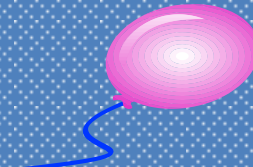
טוּוּוּוּוּ

שַׁבַּת שְׁלוֹם

ת

ב

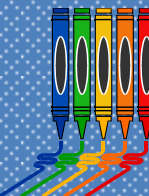
ש



ם

לו

ש





בס"ד

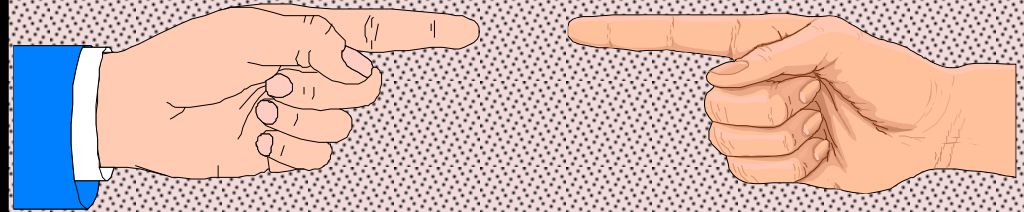


א א

עיניים צורה של צורה

ומתחילות ב א

בס"ד



ו

מי רוצה מתנה?

הוא !