

דף עבודה בְּחִשְׁבוֹן:

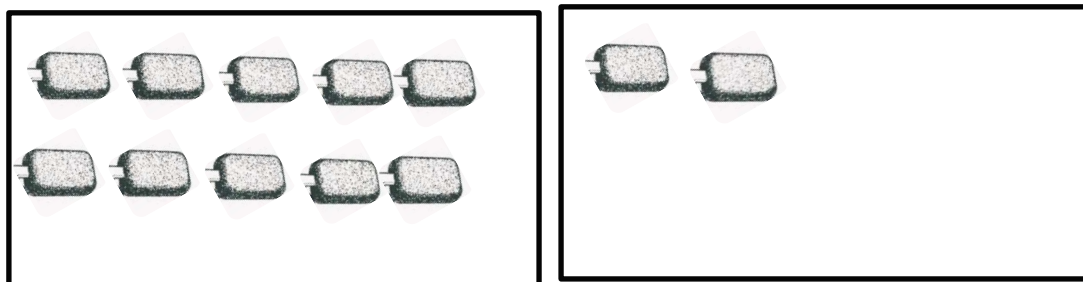
חיסור עם שְׂבִירַת עֶשְׂרֵת:

**תְּרַגְלִים שֶׁמֶהֶם מְחֻסְרִים שְׁנֵי כְּמוֹיֹת אַחַת גְּדוֹלָה מִ-10 וְאַחַת קְטָנָה מִ-10 וְהֶסְכּוֹם שֶׁמִתְקַבֵּל קָטָן מִ-10 נִקְרָאִים: "תְּרַגְלֵי שְׂבִירַת עֶשְׂרֵת".**

הַסְּבֵר:

לְדִינָה הַיּוֹ 12 סוּפְרִיּוֹת, הִיא אָכְלָה 6 סוּפְרִיּוֹת.

כַּמָּה סוּפְרִיּוֹת נִשְׁאַרוּ לָהּ?



תְּרַגְלִי: \_\_\_\_\_

תְּשׁוּבָה: \_\_\_\_\_

הֵאֵם דִּינָה פִּתְחָה אֶת הַחֲבִילָה שֶׁל ה־10?

תְּשׁוּבָה: \_\_\_\_\_

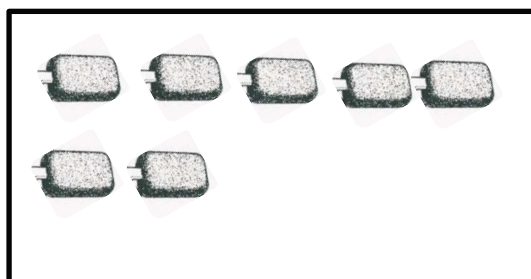
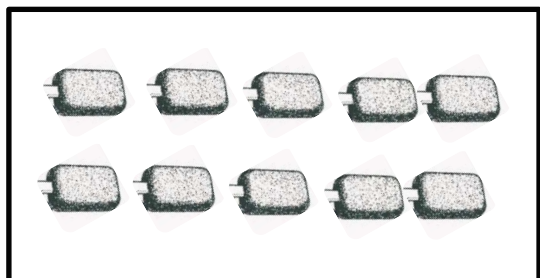
**בְּתְּרַגְלֵי חִיסוֹר עִם שְׂבִירַת עֶשְׂרֵת צְרִיךְ לִפְתּוֹחַ אֶת "הַחֲבִילָה שֶׁל ה־10".**

וּלְכֵן אֵיזָה סוּג שֶׁל תְּרַגְלֵי זֶה: \_\_\_\_\_

## שאלה:

לרחל היו 17 סוכריות, היא אכלה 6 סוכריות.

כמה סוכריות נשארו לה?



תרגיל:

---

תשובה:

---

האם רחל פתחה את החבילה של ה-10?

תשובה:

---

ולכן איזה סוג של תרגיל זה?

---

## עבודה:

פתרי את התרגילים (וציירי בתבניות). ולפי זה מתחי קו האם תרגיל זה הוא תרגיל חיסור עם שבירת עשרת או שלא? (לפי הכלל שלמדנו).

$15-8=$

$16-3=$

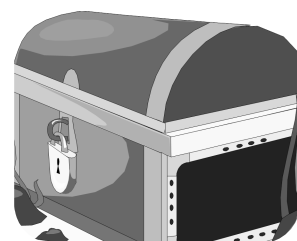
$14-7=$

$17-9=$

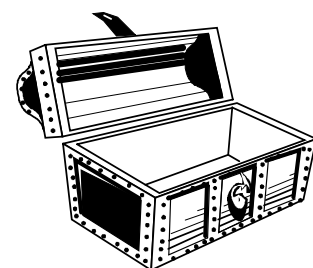
$15-2=$

$17-5=$

לא צריך לפתוח את החבילה של ה-10.



צריך לפתוח את החבילה של ה-10.



## משחק דידקטי:

התאימי את התרגילים לפי "תרגילי שבירת עשרת" ותרגילים בלי שבירת עשרת (לפי הכלל שלמדנו). ושבצי בתיבה המתאימה.

"תרגילי שבירת עשרת"

$14-9=$

$13-9=$

$14-8=$

$12-4=$

$16-8=$

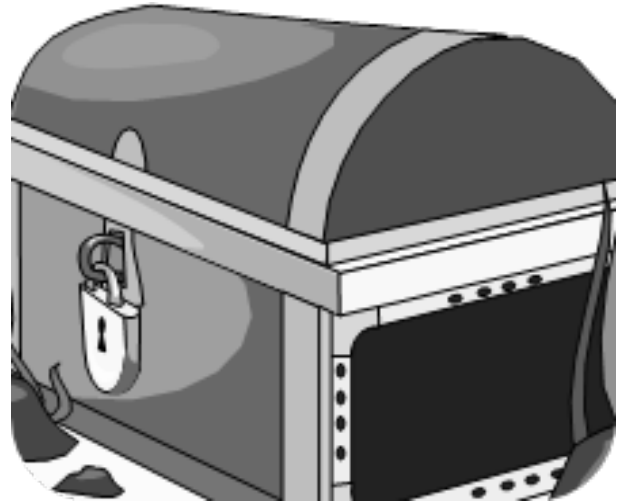
$19-5=$

$16-4=$

$14=2=$

$17-3=$

$18-7=$



תרגילים בלי שבירת עשרת.

